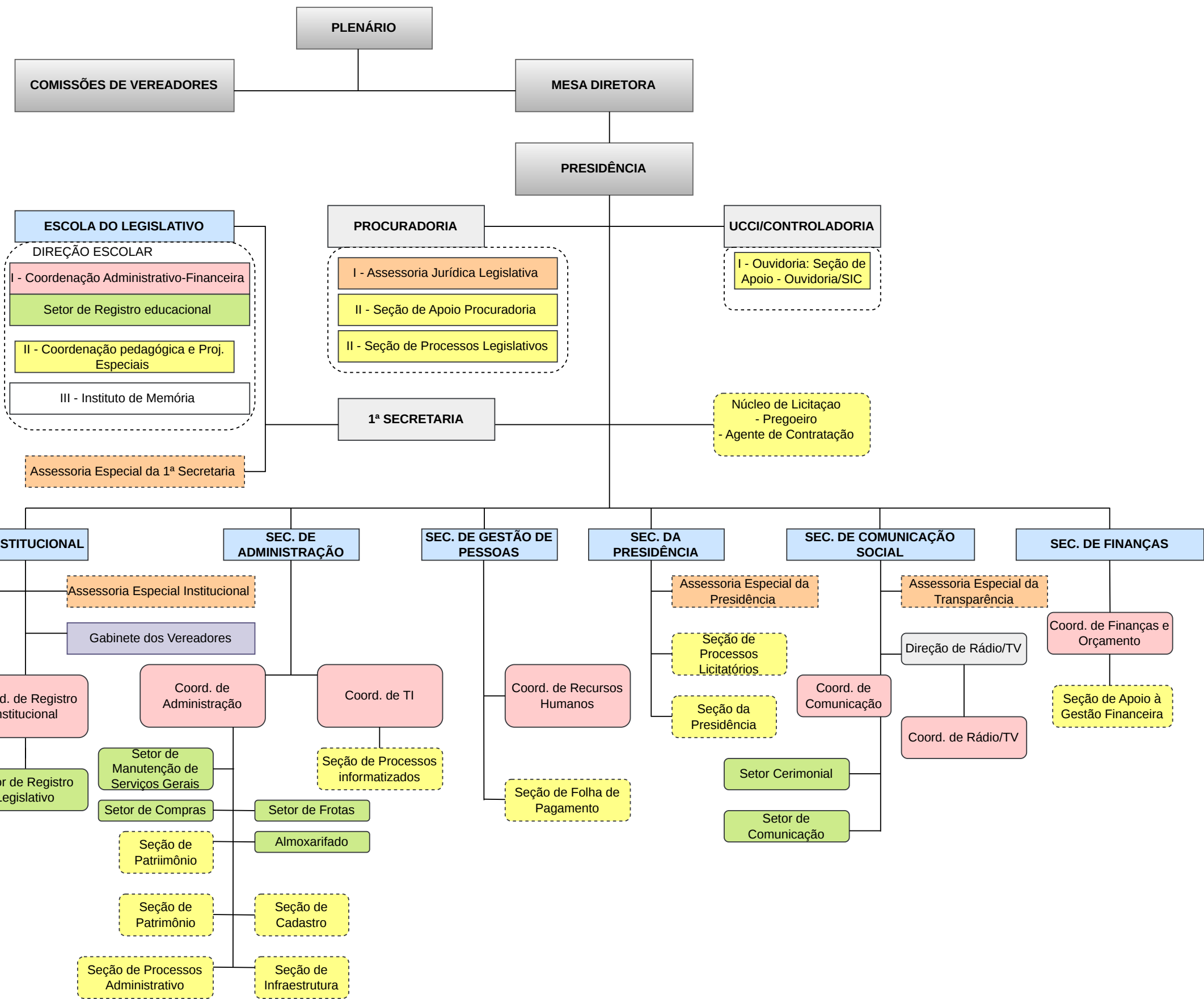


ANEXO VIII - ORGANOGRAMA DA CAMARA MUNICIPAL DE RONDONÓPOLIS/MT - 1ª PARTE



**ANEXO VIII - ORGANOGRAMA DA CÂMARA MUNICIPAL DE RONDONÓPOLIS/MT - 2ª PARTE  
DESCRIÇÃO DAS UNIDADES SETORIAIS**

<b>UCCI/CONTROLADORIA</b> - Unidade Central de Controle Interno - Controladoria-Geral
<b>PROCURADORIA JURÍDICA</b>
<b>ESCOLA DO LEGISLATIVO</b> - Direção Escolar
<b>DIREÇÃO LEGISLATIVA DE RÁDIO E TV</b>
<b>GABINETE DOS VEREADORES:</b> 1 - Chefia de Gabinete Parlamentar 2 - Assessoria Parlamentar de Comunicação 3 - Unidade de Assessoria Parlamentar

<b>SEC. - SECRETARIAS LEGISLATIVAS</b>
1. Secretaria Legislativa Institucional
2. Secretaria Legislativa de Administração
3. Secretaria Legislativa de Gestão de Pessoas
4. Secretaria Legislativa da Presidência
5. Secretaria Legislativa de Comunicação Social
6. Secretaria Legislativa de Finanças e Orçamento

<b>ASSESSORIAS ESPECIAIS</b>
1. Assessoria Jurídica Legislativa
2. Assessoria Especial da Secretaria Legislativa Institucional
3. Assessoria Especial da Secretaria Legislativa da Presidência
4. Assessoria Especial da 1ª Secretaria
5. Assessoria Especial de Transparência, Internet e Mídias Digitais

<b>COORD. - COORDENADORIAS</b>
1. Coordenação Administrativa e Financeira
2. Coordenação de Tecnologia da Informação
3. Coordenação de Registro Institucional
4. Coordenação de Administração Geral
5. Coordenação de Recursos Humanos
6. Coordenação de Comunicação Social
7. Coordenação de Finanças e Orçamento

<b>SETORES</b>
1. Setor de Registro Educacional
2. Setor de Arquivo e Memória
3. Setor de Registro Legislativo
4. Setor de Compras
5. Setor de Frotas e Combustível
6. Setor de Manutenção e Serviços Gerais
7. Setor de Comunicação
8. Setor de Cerimonial
9. Almoxarifado Geral

<b>FUNÇÕES DE CONFIANÇA</b>
1. Seção de Apoio à Gestão de Folha de Pagamento
2. Seção de Apoio à Gestão Financeira
3. Seção de Apoio à Ouvidoria e Acesso à Informação
4. Seção de Apoio à Gestão de Processos Licitatórios
5. Seção de Apoio à gestão do Cadastro Geral
6. Seção de Apoio à Gestão do Patrimônio
7. Seção de Apoio à Gestão de Contratos e instrumentos congêneres;
8.. Seção de Apoio à Gestão dos Processos Informatizados
9. Seção de Apoio à Gestão da Presidência
10. Seção de Apoio à Gestão Institucional
11. Seção de Apoio à Gestão da Procuradoria
12. Seção de Apoio à Gestão de Processos Administrativos
13. Seção de Apoio à Gestão de Processos Legislativo
14. Seção de Apoio à Gestão de Infraestrutura
15. Coordenação Pedagógica e Projetos Especiais
16. Agente de Contratação da Licitação
17. Pregoeiro